

PRL90080-A10W

偏振环形光源

命名含义

PRL90080-A10W

① ② ③ ④ ⑤

说明：①代表偏振环形光源

②发光角度：90°

③外径：80mm

④款式A10

⑤颜色:白光

偏振镜
一体设计



产品特点

- 偏振镜一体设计,方便调光
- 有效消除物体的反光带来的拍照干扰
- 独特的照射结构,聚光设计提高亮度
- 良好的散热性和稳定性

特殊定制



颜色



安装方式



连接器

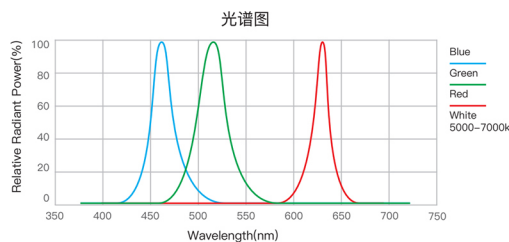


尺寸大小

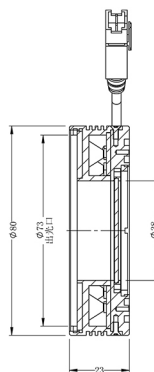
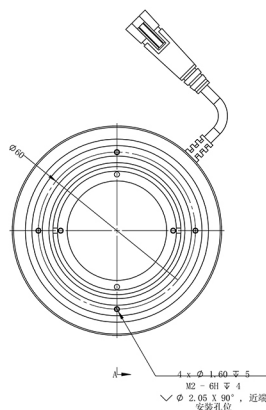
应用领域

- 高反光产品检测
- 条码字符读取
- 金属表面刻印
- 集成电路印字检测
- 锂电池薄膜分类及尺寸检测

光谱图



图纸



主要参数

产品型号	PRL90080-A10W	电流/电压/功率	458mA / 24V / 11W (白光)
产品尺寸	φ80mm x 23mm	配套控制器	选配
产品颜色	暖白光	重量	约0.15kg
灯珠规格	色温4000-5000k	标配线缆	0.5米
发光角度	90°	使用寿命 (小时)	30000-50000
发光口/视野口	φ38mm,带偏振镜	使用环境 (室内)	温度: 0~40°C 湿度: 20~85%非凝结
照射亮度	42k Lux		
漫射板	全透板		

